

MAÎTRISER LE RISQUE CHIMIQUE EN 3 ÉTAPES

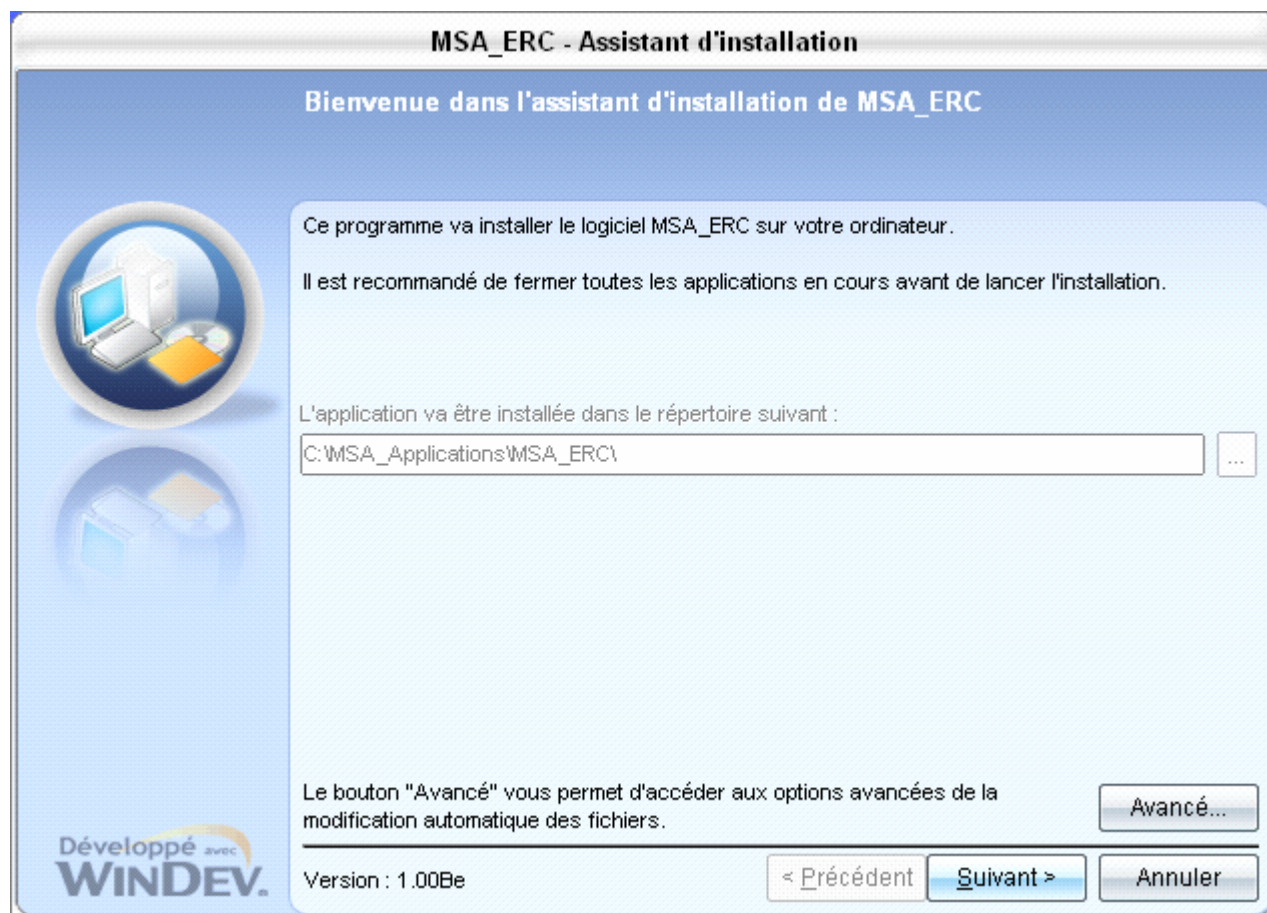
GUIDE D'INSTALLATION DU PRODUIT : MSA_ERC Evaluation du Risque Chimique

1) Télécharger sur le site de la MSA le fichier : MSA_ERC_Setup.zip dans le dossier de votre choix

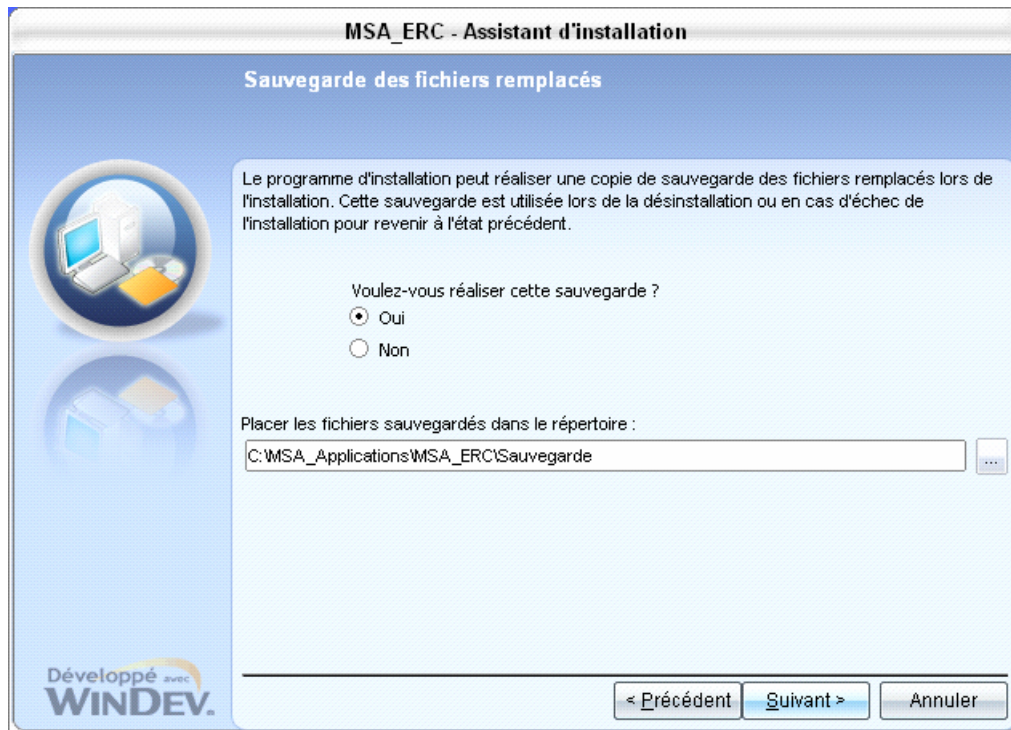
2) Décompresser le fichier MSA_ERC_Setup.zip dans le dossier de votre choix

3) Exécuter le fichier décompressé MSA_ERC_Setup.EXE et suivez ces étapes :

Phases d' Installation :



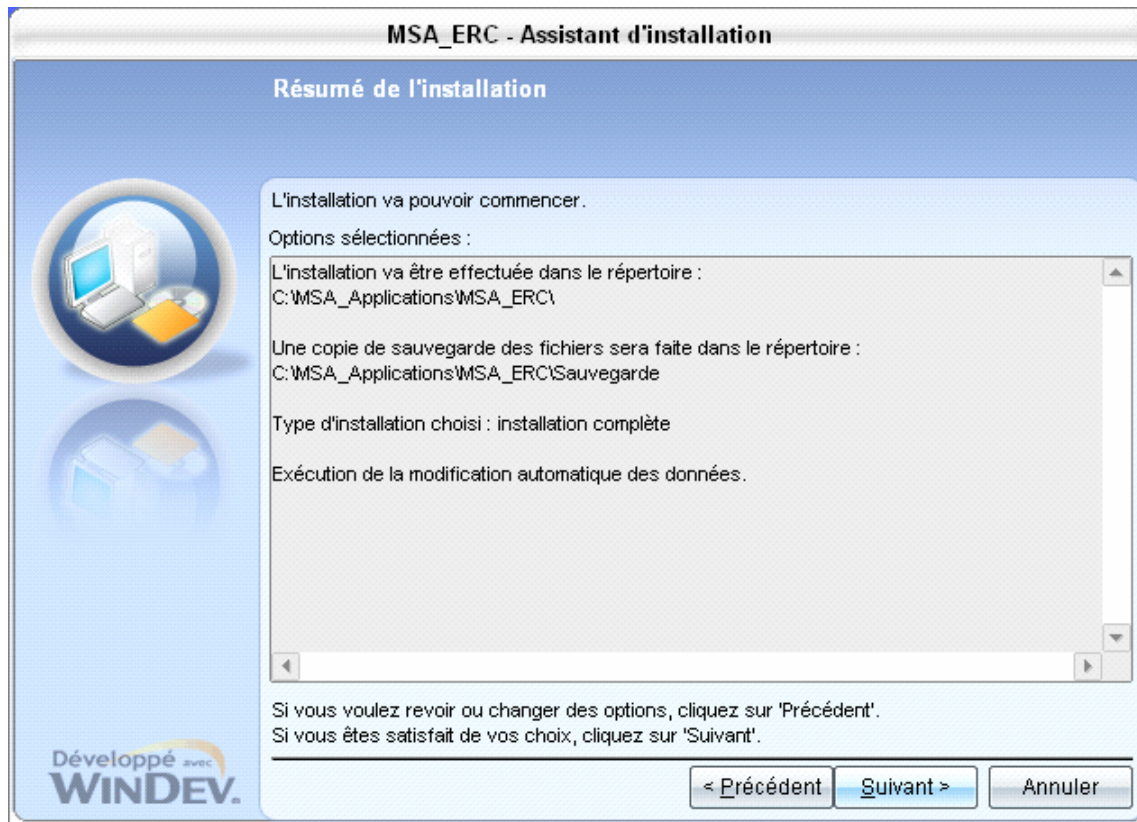
L' application MSA_ERC sera installée dans le dossier C:\MSA_Applications\MSA_ERC
>>> Faire Suivant



>>> Faire Suivant



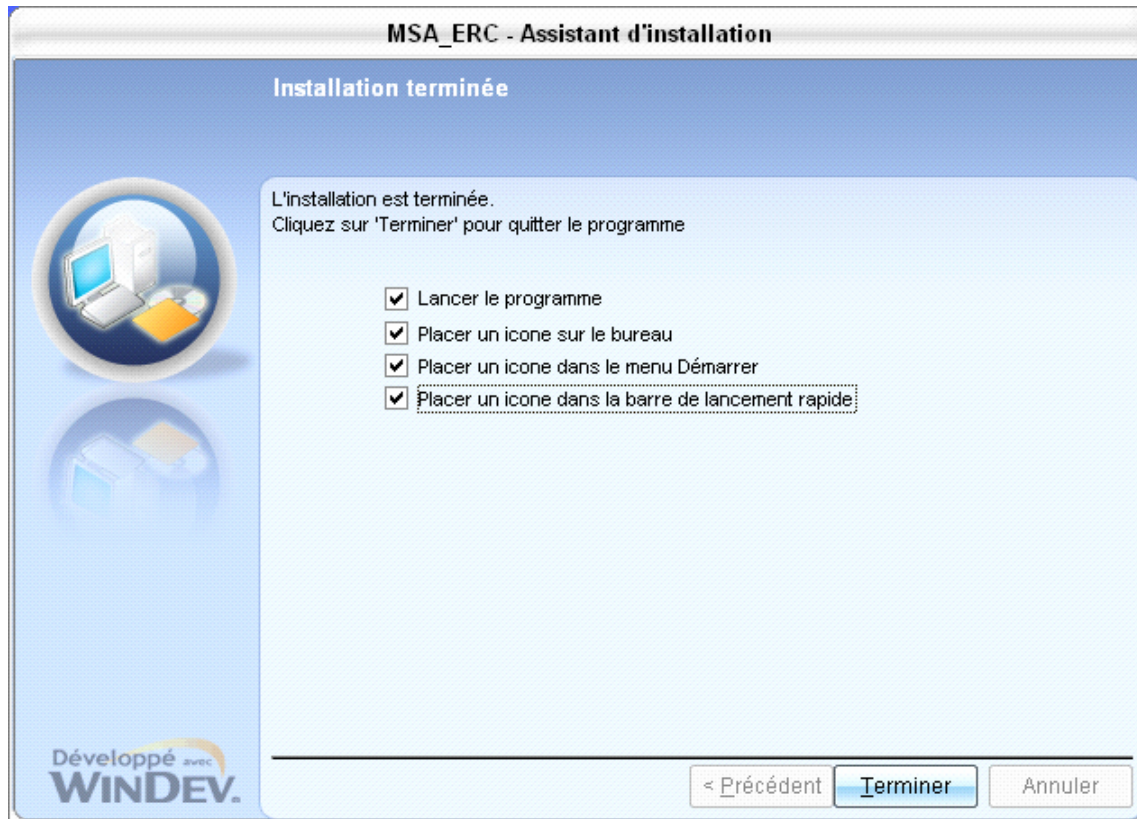
>>> Faire Suivant



>>> Faire Suivant, l'installation commence ...



Si cette demande de confirmation apparaît >>> faire Oui pour tous



Conserver au moins : Placer un icône sur le bureau >>> Faire Terminer

4) Vous pouvez alors lancer l'application

Lors de la première utilisation, le dossier C:\MSA_Applications\MSA_ERC\Perso\ est créé et contient tous les fichiers initialisés, ils seront enrichis de vos saisies dans l'application, **ils sont donc très importants**

N' hésitez pas à faire régulièrement une sauvegarde du dossier C:\MSA Applications

Particularité :

En cas de changement de PC, il suffit de récupérer tout le dossier C:\MSA_Applications